

**Lempäälä  
Hahkala  
Ranta-asemakaava-alueen  
muinaisjäännösinventointi  
2011**



**Hannu Poutiainen  
Timo Jussila**



**Kustantaja: INSINÖÖRITOIMISTO POUTANEN OY**

**Sisältö:**

<b>Perustiedot</b> .....	<b>2</b>
<b>Inventointi</b> .....	<b>3</b>
<b>Kartat</b> .....	<b>3</b>
<b>Kuvia</b> .....	<b>5</b>

*Kansikuva:* Tutkimusalueetta rannan suunnasta pohjoiseen. Vas. pellossa matala vanha rantatörmä.

**Perustiedot**

*Alue:* Lempäälän Hahkalassa, tilan 418-403-1-5 (Käyrä) ranta-asemakaavoitettava alue, laajuudeltaan n. 300 x 200 m. Paikka sijaitsee Lempäälän kirkosta 3,9 km länsiluoteeseen.

*Tarkoitus:* Tarkistaa kattavasti onko alueella muinaisjäännöksiä.

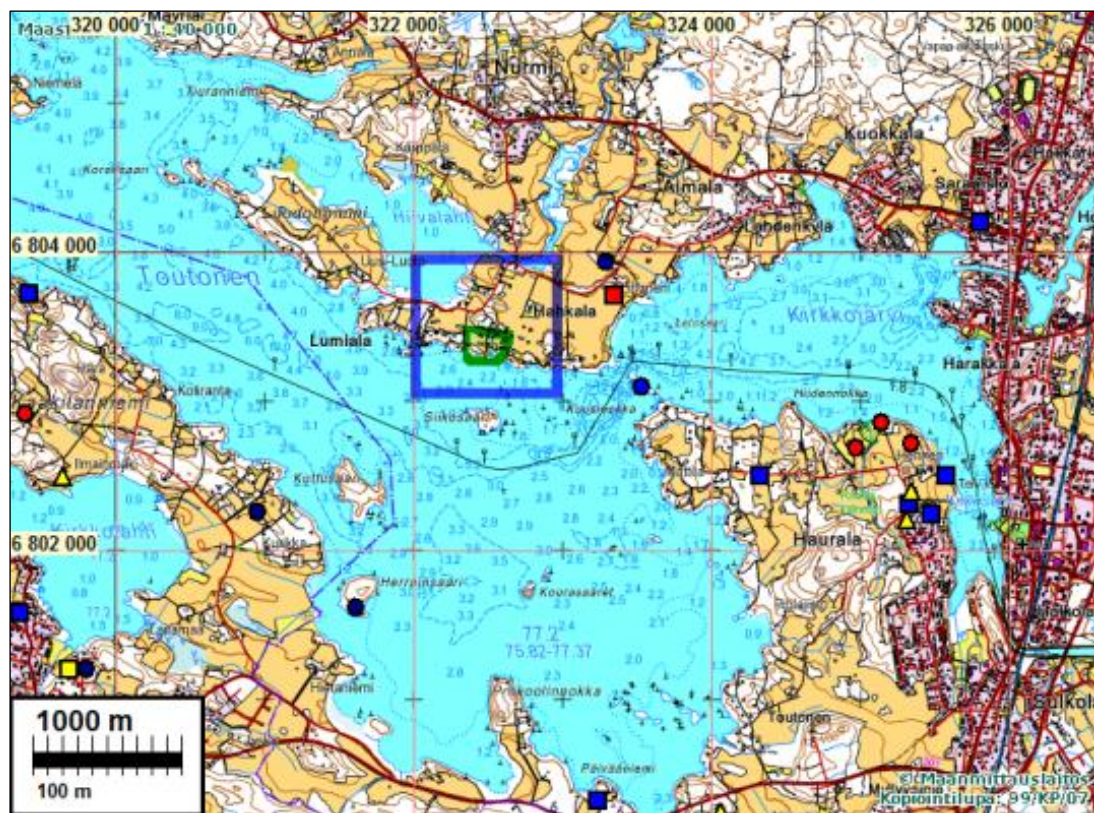
*Työaika:* Maastotyöaika: 27.5.2011

*Kustantaja:* kaavoittaja, Insinööritoimisto Poutanen Oy

*Tekijät:* Mikroliitti Oy, Hannu Poutiainen ja Timo Jussila.

*Tulokset:* Tutkimusalueella ja sen liepeillä ei tunnettu ennestään muinaisjäännöksiä. Alueella ei havaittu mitään esihistoriaan tai muinaisjäännökseen viittaavaa.

Tutkimusalue rajattu vihreällä ja sinisen neliön sisällä. Lähialueen muinaisjäännökset eri symbolein



## Inventointi

Hahakalan kylän tilalle 418-403-1-5 ollaan laatimassa ranta-asemakaavaa. Kaavoittaja tilasi alueen muinaisjäännösinventoinnin Mikroliitti Oy:ltä. Inventoinnin maastotyö suoritettiin 27.5.2011.

Alue sijaitsee Käyrän tilan eteläpuolella, Toutosen pohjoisrannalla. Alueen länsipuolella, sen länsirajasta 280 m etäisyydellä sijaitsee Lumialan kylän kahden talon ja sittemmin rusthollin kylätontti nykyisen Marjaniemen tilakeskuksen alueella. Alueen itärajasta 390 m itään sijaitsee Hahakalan kylän vanha tonttimaa. Alueen länsiosan pohjoispuolella on sijainnut Käyrän yksittäistalon tontti. Kaavoitettava alue sijaitsee siis kahden vanhan kylätontin välissä. Isojakokartan v. 1831 perusteella alue on ollut pääosin peltona ja niittynä, eikä sillä tiedetä olleen hist. ajan asutusta. Kaavoitettava alue on osin vesijättöä. Alueella on vanha muinaisrantatörmä, jonka päällä ja yläpuolella voi periaatteessa sijaita esihistoriallisia muinaisjäännöksiä. Alue on nyt edelleen suurelta osin peltona, jossa eri kokoisia peltosaarekkeita ja rantametsää.

Alue tarkastettiin kattavasti silmänvaraisesti. Pellot olivat tarkastushetkellä matalalla oraalla ja niitä saattoi tarkastella suhteellisen hyvin. Metsäsaarekkeissa havaittiin nykyaikaisia pellonraivauksen kivikasoja sekä pieni kiviväitä – pellonraivauksessa syntynyt heittokivikko. Peltosaarekkeita tutkittiin myös käsikairalla. Peltoraunioin reunoja tutkittiin myös muutamain koekuopin, sekä myös metallinpaljastimella haravoiden. Missään alueella ei havaittu mitään esihistoriaan tai muinaisjäännökseen viittaavaa.

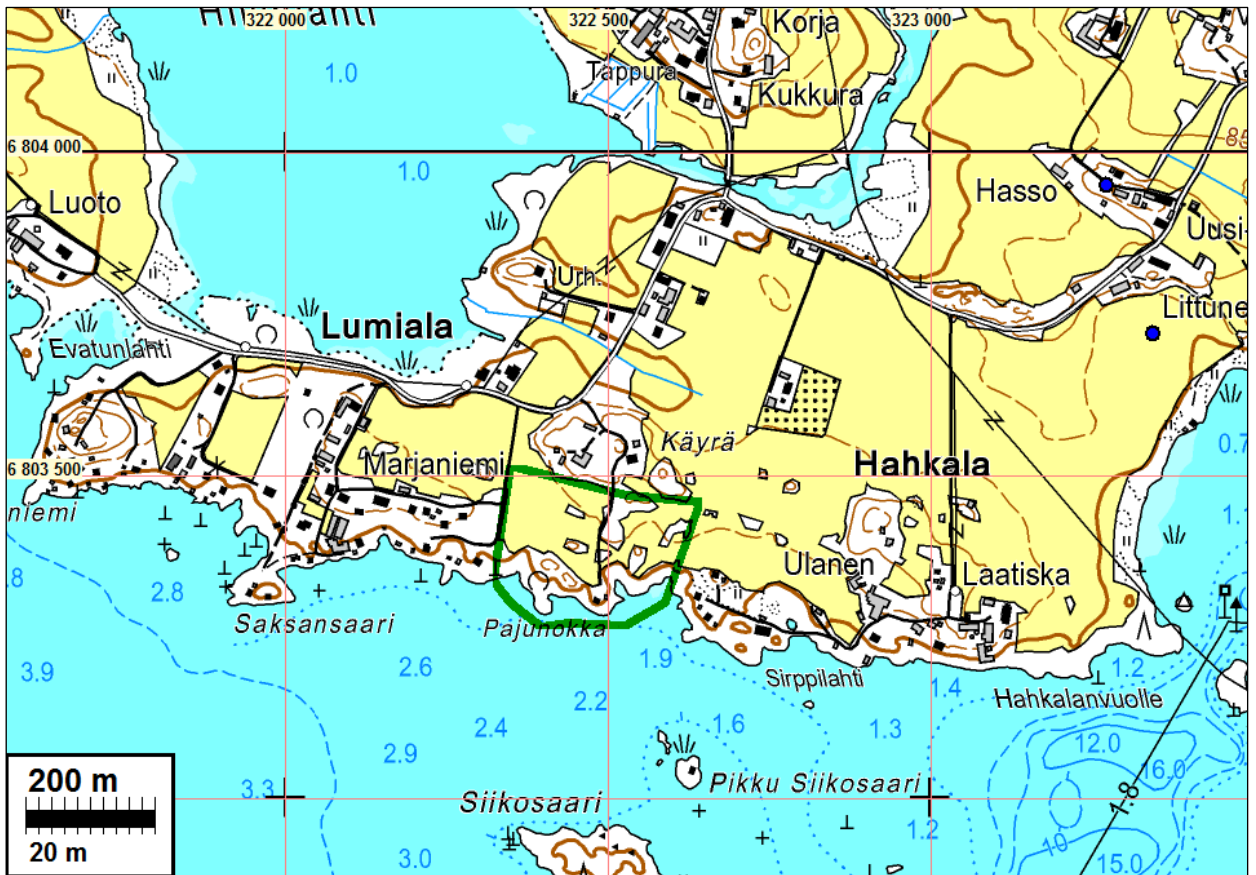
Porvoo 14.7.2011

Timo Jussila

## Kartat



Ilmakuva tutkimusalueesta, joka rajattu vihreällä.



Ote aluetta kuvaavasta isojaon toimituskartasta vuodelta 1831 (H43 7/2). Päälle piirretty tutkimusalue. Sen länsipuolella Lumialan rustholli ja itäpuolella Hakkalan kylä.



Ote pitäjänkartasta 1840l. Tutkimusalue piirretty päälle sinipunaisella.

### Kuvia



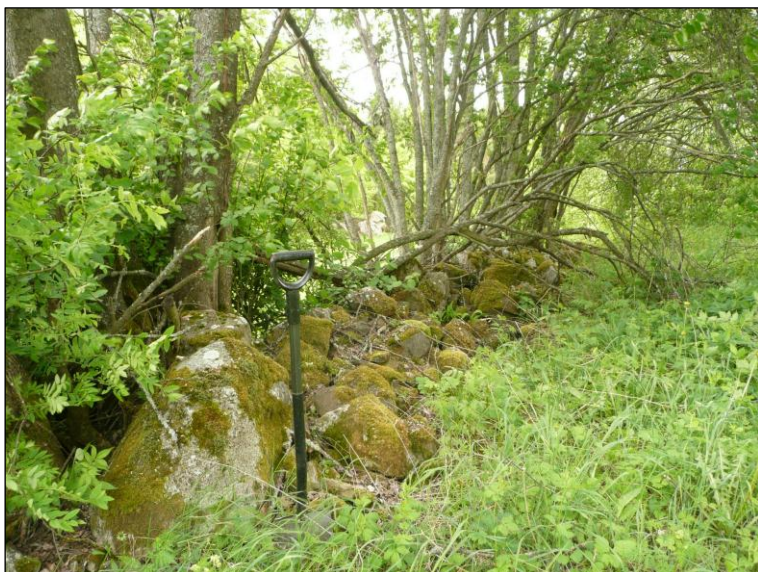
Nykyistä, korkeampaa rantatörmää alueen länsiosan kumpareilla.



Pieni pellonraivauskivikko maapohjalla.



Muinaisrantatörmä tien vasemmalla puolella, kuvattu koilliseen.



Pellonraivauskivikko metsäsaarekkeessa.