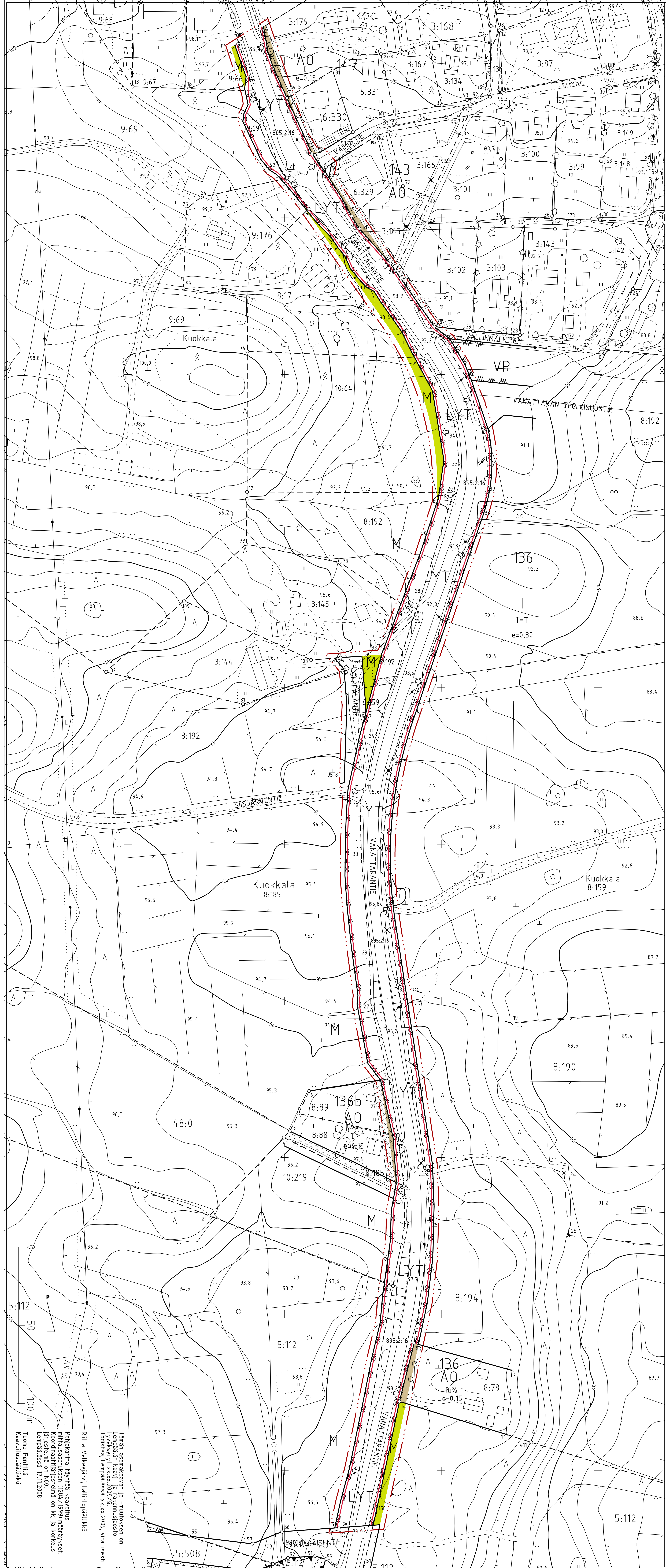


MOISIO-HAKKARIN ASEMAKAAVA JA -MUUTOS 1:1000

Kaava-alue: Moisio-Hakkari
 Kylä: Kuukkala
 Korttelit: Asemakaavan muutos koskee A0-, puisto-, katu- ja liikenne(LT) sekä maatalousalueita. Asemakaavan muutoksella korttelit 136, 136b, 143 ja 147 ja liikennealue laajenevat, puisto- ja maatalousalue supistuvat.

Merkintöjen selitykset ja asemakaavamääräykset:

- A0** Omakotirakennusten ja muiden enintään kahden perheen tulojen korttelialue.
- T** Teollisuus- ja varastorakennusten korttelialue.
- VP** Puisto.
- LYT** Yleinen tie vierialueineen. Liittymän järjestäminen muusta kuin nuolella osoitettua kohdasta on kielletty.
- M** Maa- ja metsätalousalue.
- 3 metriä kaava-alueen rajan ulkopuolella oleva viiva.
- Korttelin, korttelinosan ja alueen raja.
- - - Osa-alueen raja.
- 147** Korttelin numero.
- I** Roomalainen numero osoittaa rakennusten, rakennuksen tai sen osan suurimman sallitun kerrosluvun.
- Iu2/3** Murtoluku roomalaisen numeron jäljessä osoittaa, kuinka suuren osan rakennuksen suurimman kerroksen alasta saa ullakon tasolla käyttää kerrosalaa luettavaksi tilaksi.
- VANATTARANTI** Kadun, tien, katuaukion, torin, puiston tai muun yleisen alueen nimi.
- Istutettava alueen osa.
- o o o o Istutettava puurivi.
- Katu.
- e=0.15 Tehokkuusluku eli sallitun kerrosalan suhde fontin/rakennuspaikan pinta-alaan.
- Johtoa varten varattu alueen osa.
- Ajoneuvoliittymän likimääräinen sijainti.



Pohjakaarta täydentävä kaavoitus- ja mittausseurauksen (17.06/1991 määrätty) kaavon valmistus- ja rakennuslupa on myönnetty xxx.xx.2009/s. Kaavon valmistus- ja rakennuslupa on kätöns- Lempiässä 17.11.2008

Riitta Valkonen vi. hallinjohtajaksi

Pohjakaarta täydentävä kaavoitus- ja mittausseurauksen (17.06/1991 määrätty) kaavon valmistus- ja rakennuslupa on myönnetty xxx.xx.2009/s. Kaavon valmistus- ja rakennuslupa on kätöns- Lempiässä 17.11.2008

Tuomo Penttinen Kaavoitusjohtajaksi

Korjattu 30.12.2008, 16.2.2009

MOISIO-HAKKARIN ASEMAKAAVA JA -MUUTOS					
LEMPÄÄLÄN KUNTA					
Tekninen toimi					
Suunn.		Piirt.		DN:o 2082	
Suunn. K.Rautavuori		Piirt. MT		Arkisto	
Pvm. 17.11.2008		Tuomo Penttinen Kaavoitusjohtajaksi			
Kaavj. 2.10.2008/9 146	Näht. 20.11.-5.12.2008	Kaavj. 8.1.2009/9 3	Näht. 22.1.-23.2.2009	Kaavj. 5.3.2009/9	